



KTMMOB / UCCTEA

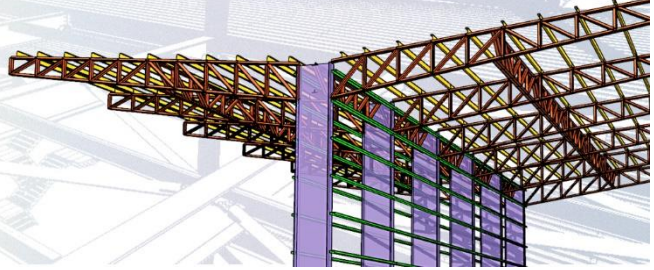
İNŞAAT MÜHENDİSLERİ ODASI
CHAMBER OF CIVIL ENGINEERS

İNŞAAT MÜHENDİSLERİ ODASI
12-13-14 HAZİRAN 2019, SAAT: 17:30'DA
KTMMOB KONFERANS SALONUNDA

ProtaSteel® 2018

powered by **comosys**

Profesyoneller için Çelik Bağlantılar
ve Detay Çizimleri



Çelik Yapıların Modelleme ve Tasarım Teknikleri
KONULU SEMİNER DÜZENLEYECEKTİR.
TÜM ÜYELERİMİZ DAVETLİDİR.

Eğitmen : İnşaat Mühendisi Yasemin AKTAŞ

2012 yılında Bozok Üniversitesi İnşaat Mühendisliği bölümünden mezun oldu. Çelik yapılar alanında çeşitli projelerde şantiye şefi ve üretim mühendisi olarak çalışan Aktaş, 2015 yılında katıldığı Prota Mühendislik bünyesinde pek çok önemli mimari ve endüstriyel projede statik tasarım mühendisi olarak çalıştı.

Yasemin Aktaş, 2018 yılından bu yana Prota Yazılım'da Teknik Destek Uzmanı olarak kariyerine devam etmekte, uzmanlık alanı olan ProtaStructure ürünleri konularında bir çok kuruma danışmanlık sağlamakta ve eğitimler vermektedir.

12 Haziran 2019 - SEMİNER PROGRAMI	
17:30 – 18:00	Kayıt – Açılış Konuşması
18:00 – 19:00	1. Oturum: “Çelik Yapıların Modelleme ve Tasarım Teknikleri” Konuşmacı: Yasemin AKTAŞ
19:00 – 19:15	Ara
19:15 – 20:15	1. Oturum: “Çelik Yapıların Modelleme ve Tasarım Teknikleri” Konuşmacı: Yasemin AKTAŞ
20:15 – 20:30	Soru - Cevap

KURS PROGRAMI

13- 14 Haziran 2019 – KURS PROGRAMI	
10:00 –	Kurs Programı; <ul style="list-style-type: none">• ProtaStructure'dan Çelik Modelin ProtaSteel'e Aktarılması,• ProtaSteel Programında Modelleme ve Arayüz,• Çelik Modelin Bağlantıları• Çelik Detay Çizimleri

Not1: ProtaSteel Temel Eğitimi KURSUNA KATILMAK İSTEYEN ÜYELERİMİZİN **11/06/2019 (Salı) SAAT:12:00'YE KADAR İNŞAAT MÜHENDİSLERİ ODASI SEKRETERLİĞİNE KAYIT YAPTIRMALARI GEREKMEKTEDİR. KAYITLAR İLK BAŞVURAN KAYDOLUR PRENSİBİ İLE YAPILACAKTIR. KONTENJAN SINIRLIDIR.**

Not2: Kurs Ücreti : 100.-TL. (Kayıt Sırasında)

Not3: Kurs Süresi : Toplam 12 Saat (2 Gün)